



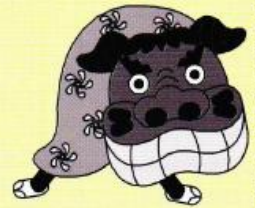
歯ツピイ〜はせしか通信

発行/長谷川歯科医院 〒554-0002 大阪市此花区伝法2-4-4

TEL 06-6461-8211

FAX 06-6461-8311

ホームページ <http://www.hasegawa-dc.net/> Eメール fjgxs417@ybb.ne.jp



新年 あけまして おめでとうございます



受付の竹内知子です。昨年もみなさまには大変お世話になりました。心より感謝しております。

院長がいて長谷川歯科医院があり、患者様がいて私たちスタッフがあります。2012年も長谷川歯科に来てくださるみなさまが、心も身体も満足していただけるよう、院長を筆頭にスタッフ一丸となって、地域一番を目指し、精一杯頑張ります！！

新しい一年の始まりの“歯っぴーはせしか通信”第一号を、私が担当させていただけるなんて、光栄です♪今年もいいことがあるかも。。。 (u_u* 私は長谷川歯科に勤めさせていただくようになって、8年目になります。今までたくさんの方と出会い、いろんな経験をさせていただき、たくさん学ばせていただきました。これも院長やスタッフ、長谷川歯科に来てくださる患者様のおかげだと思っております。

社会人として、人として、女性として。。。成長していける環境が私にはあります。とても素晴らしいことです！どれだけ成長できるかは、自分したい☆☆☆成長した分、患者様のため医院のために、自分にできることを精一杯やっていきたいと思っております！

。。。なんだか、新年早々熱い新聞になってしまいました(〜)；

本年もどうぞ長谷川歯科医院、スタッフ一同を宜しく願い申し上げます！！

チーフ・受付 竹内知子

あなたも“²³歯科通”になれる…!?


?? 歯医者が出題する“歯とお口”のクイズ ??


日本では、「歯みがき剤」や「マウスウォッシュ」などの“デンタルケア商品”がお店でたくさん売られています。また、全国各地どこにも歯科医院があって、歯の治療やクリーニングをしてもらえますよね。さて、ここでこんな問題を出題！

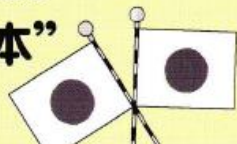


次の国のうち、むし歯にかかっている人が“最も少ない国”はどこでしょう？ 次の3つの国の中から選んでみて下さい！



1 チョコレートの原料カカオ豆の生産国として知られるアフリカの“ガーナ” 

2 サンタクロースの故郷として知られる北欧の“フィンランド” 

3 私たちが住む“日本” 



歯ツピィ〜はせしか通信

発行/長谷川歯科医院 〒554-0002 大阪市此花区伝法2-4-4

TEL 06-6461-8211

FAX 06-6461-8311

ホームページ <http://www.hasegawa-dc.net/>

Eメール fjgxs417@ybb.ne.jp



こんにちは。アシスタントの船越真由美です。

寒気はまだまだ退きませんが皆様風邪など召されずにお過ごしでしょうか。

先月、姪（実妹の長女）が成人式を迎えました。姪の華やか姿を見ながら、数年後には私の娘の番なのだな〜と思うと月日の経つのが早い事に驚くばかりです。

同じころ*なでしこ JAPAN*の澤穂希選手が昨年一番活躍したサッカー選手に与えられる「女子 FIFA パロンドール」を受賞しました。彼女は、ワールドカップの「大会得点王」と「最優秀選手賞」も受賞し全ての賞を獲得しました。それを「自分一人の力で獲得したのではなく、チームメイトそして女子サッカーと自分を今まで支えてくれた多くの人のおかげからこそ成し遂げることができた。」と語っています。仲間への思いやりと人に対する感謝の心を常に持ち、決して天狗になることなく、いつまでも謙虚な姿勢でいる。なんて素敵な女性なんでしょうか。

先月成人した姪やもうすぐ成人する私の娘がこのような心の美しい女性になってくれたら良いのにと願います。

昨年、東日本大震災ですっかり元気をなくしていた日本人に笑顔を与えてくれた*なでしこ JAPAN*の活躍に今一度拍手と♡ありがとう♡の言葉を送りたいです。

そして長谷川歯科医院に来てくださる皆様にも笑顔になっていただける様に私達スタッフも日々努力をしておりますのでよろしくお願いいたします。

あなたも“^つ歯科通”になれる…!?

?? 歯医者が出題する“歯とお口”のクイズ ??

子どもの乳歯が抜けてしまった場合、私たち日本人は『上の歯は縁の下』、『下の歯は屋根の上』に投げ捨てる風習があります。これは“新しく生えてくる永久歯が、まっすぐ丈夫に生えてきますように!”といった願かけの意味があるそうです。さて、ここでこんな問題を出題!

Q “アメリカ”では子どもの乳歯が抜けてしまったら、その歯をどのようにする風習があるでしょう?



1



歯を箱に入れ、ベッドの脇のテーブルの上に置いておく

2



特に何もしない

3



歯を^{まくら}枕の下に置いて寝る

歯ツピイ〜はせしか通信

発行/長谷川歯科医院 〒554-0002 大阪市此花区伝法2-4-4

TEL 06-6461-8211

FAX 06-6461-8311

ホームページ <http://www.hasegawa-dc.net/>

Eメール fjgxs417@ybb.ne.jp



こんにちは。歯科衛生士の井戸美和です。

日頃は、長谷川歯科医院にお越しいただきましてありがとうございます。

いつも皆様の笑顔に元気をいただき、感謝しております！

さて、早いもので私が衛生士学校を卒業して20年が経ち、先日同窓会に行ってきました。

20年ぶりの再会でしたが、話のブランクは全くと言っていいほどなく、気持ちは20歳に戻ってかなり盛り上がりました!(^^)!

結婚して子育ても落ち着き、衛生士に復帰している人がかなり多く、院長夫人になっている人、ケアマネジャーをしている人もいました。

みんなそれぞれ頑張っていて良い刺激を受け、とても楽しい1日を過ごせました。

そして改めて気付いたこと、私は長谷川歯科で、勉強熱心で一生懸命な院長の元で働けることの喜び、感謝です。院長は、今までたくさんの勉強会に誘って下さり、技術面だけでなく、接遇、人間力、経営など幅広く学ぶ機会を与えて下さっています。勉強会で学んだことはスタッフ間で報告、共有して患者様に還元し、喜びの声を頂けることが私たちの最大の喜びです！

これからも皆様のニーズに応えられるよう日々努力を重ねていきますので、長谷川歯科医院、スタッフ一同をよろしくお願ひ致します！！

歯科衛生士 井戸美和

あなたも“^{つう}歯科通”になれる…!?


?? 歯医者が出題する“歯とお口”のクイズ ??


人間の上あごと下あごには、弓のようなアーチ形で歯が並んでいます。


乳歯（子どもの歯）は通常、生後6カ月頃から生えはじめ、3歳頃にはすべて生えそろいます。そして、6歳頃になると徐々に乳歯が抜けはじめ、永久歯（大人の歯）へと生え変わりはじめます。 さて、ここでこんな問題を出題！




Q 『乳歯』と『永久歯』は、それぞれ全部で何本生えてくるでしょう？ 下の4つの中から選んでみて下さい。（ただし、“^{おぼし}親知らず”は本数に入れないものとします）

1  乳歯は全部で10本、永久歯は全部で20本生える

3  乳歯は全部で20本、永久歯は全部で28本生える

2  乳歯は全部で15本、永久歯は全部で25本生える

4  乳歯は全部で25本、永久歯は全部で30本生える



歯ッピィ～はせしか通

発行/長谷川歯科医院 〒554-0002 大阪市此花区伝法2-4-4

TEL 06-6461-8211

FAX 06-6461-8311

ホームページ <http://www.hasegawa-dc.net/>

Eメール fjgxs417@ybb.ne.jp



こんにちは。トリートメントコーディネーターの板野慶子です。

4月です。春がやってくるこの季節。入園・入学・入社 of 皆さんおめでとうございます！！

当院、長谷川歯科医院にも4名入社しました。4名の入社に伴い、“入社式”を行いました。

全員スーツ着用で福島のホテル阪神にて行いました。いつもとは違う環境・服装のせいか少し緊張・・・

院長の挨拶から始まり、1人1人先輩スタッフから新入社員へメッセージなど、2時間程の式をしました。

入社式なので、新入社員の為に行いましたが、社員全員の日頃聞けなかった事、思っていた事を改めて話せた良い機会になりました。

私は入社して4年経ちますが、新入社員へのメッセージの内容を考えている時、自分が入社した当時の心境を思い返すことができました。

このような機会を与えて下さった院長に感謝するとともに、新入社員を含め社員全員で患者様に満足して帰っていただける様、もっともっと頑張っていきます。

入園・入学・入社をした皆さんも初心を忘れず意欲を持って頑張ってください。

それから4月といえば、お花見ですよ。日本の風物詩、桜です(^0^)/♪

キレイな桜で癒され、仲間と楽しく飲む！！最高ですよ。今年の開花はいつ頃でしょうね？！

仕事でもプライベートでも春の温かさにつられて意欲的に行動して行きたいですね。

★トリートメントコーディネーター

板野 慶子★

あなたも“^つ歯科通”になれる…!?

?? 歯医者が出題する“歯とお口”のクイズ ??

ハンバーグ・ラーメン・カレーライス…、現代人が好むメニューはあまり噛まなくても飲み込めるものが多いですよ。現代人が1食で噛む回数はおおよそ“620回”なんだそうです。

それに対し、今から約1800年前の邪馬台国で、女王“卑弥呼”が主に食べていたメニューは「蒸したもち米」「くるみ」「栗」「長いも」でした。さて、ここでこんな問題を出題！



邪馬台国の女王“卑弥呼”が食べていた1食のメニューを食べ終わるまでに、“噛んだ回数”はいったいどれくらいだったでしょう？ 下の4つの中から選んでみてください。

① 620回

(現代人とほぼ同じ)



③ 2590回

(およそ4倍)



② 1610回

(現代人のおよそ2倍)



④ 3990回

(およそ6倍)





歯ッピィ〜はせしか通

発行/長谷川歯科医院 〒554-0002 大阪市此花区伝法2-4-4

TEL 06-6461-8211

FAX 06-6461-8311

ホームページ <http://www.hasegawa-dc.net/>

Eメール fjgxs417@ybb.ne.jp



こんにちは。歯科衛生士の合田桃子です。

新緑が鮮やかに色づく季節になりました。新しい生活を迎えられた皆様は慣れてこられた頃でしょうか？長谷川歯科医院でも新入社員が入社し、今まで以上に皆様に安心して治療を受けていただく為、もっと歯に興味を持っていただく為、日々さまざまな内容でミーティングを行っております。

先日は定期的に行っている歯科衛生士の勉強会があり、今回のテーマは『メンテナンス』についてでした。

『メンテナンスとは、患者様と私達が決めたゴールと一緒に向かっていくこと。でもそれは1人1人個性があるように、患者様が思うお口の中のゴールもそれぞれ違います。』という事を改めて学ばせていただきました。

お口の中の健康は歯科医院でのお掃除だけでなく、ご自宅でのケアがあって初めて予防に繋がります。そのことを分かりやすく、心を込めてご説明することが今度の目標であると思いました。

まだまだ技術面でも精神面でも未熟ですが、日々学ぶ心を大切に思う気持ちを持ってこれからも頑張っていきたいと思っておりますので、これからもよろしく願いいたします。

長々と書いてしまいましたが、ご精読ありがとうございました。

歯科衛生士 合田桃子

あなたも“^つ歯科通”になれる…!?

歯医者が出題する“歯とお口のクイズ”

「お菓子ばかり食べているとむし歯になっちゃうよ〜」と子どもの頃よく言われませんでしたか？ たしかに、砂糖入りの甘いお菓子はむし歯の原因になってしまいますが、ただし、甘い食べ物だけではむし歯にはなりません。

実は、歯のすき間や溝に残ったままの“食べカス”と、お口の中の“むし歯菌”がくっつくことで“酸”が出て、その酸が歯の表面を少しずつ溶かして穴があくことでむし歯になってしまうのです。さて、ここでこんな問題を出題！



問題

食べカスとくっつくことで酸を出してむし歯を作る“むし歯菌”の名前は次のうちどれでしょう？

① ミュータンス菌

② サルモネラ菌

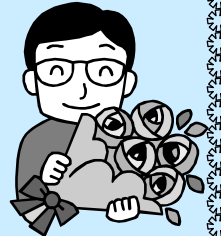
③ ピロリ菌

④ レジオネラ菌



歯ツピイ〜はせしか通信

発行/長谷川歯科医院 〒554-0002 大阪市此花区伝法2-4-4
 TEL 06-6461-8211
 FAX 06-6461-8311
 ホームページ <http://www.hasegawa-dc.net/> Eメール fjgxs417@ybb.ne.jp



こんにちは、歯科衛生士の武田美里です☆

六月です。アジサイが大輪の花を咲かせる頃となりましたが皆様いかがお過ごしですか??

当院、長谷川歯科医院は、五月のゴールデンウィーク中にプチ改装を致しました。

主に二階のケアルームを重点的に改装しており、チェア一台数も一台増え、カウンセリングルームも作り広々とした空間でリラックスできる環境となりました。

カウンセリングルームは患者様のご要望や質問を受ける場所となっております。

又、患者様のお口の中の細菌を調べて歯周病のチェックと最新の治療法をご提案できるシステムも導入いたしました。

患者様が安心して治療を受けられるようにコミュニケーションを大切にし、納得した上で治療を進め、さらに患者様の希望を最大限に叶えられるよう最新の医療法を身につけ、心から満足してもらえるように努めていきます。

心機一転スタッフ一同頑張っていきますのでこれからもよろしくお願ひします。

☆歯科衛生士☆ 武田美里

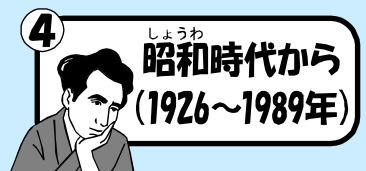
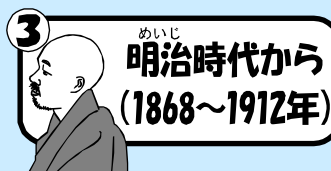
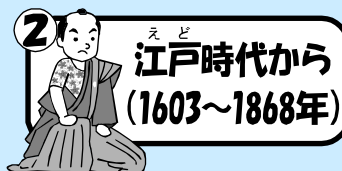
あなたも“^{つら}歯科通”になれる…!? “^{しゅうかん}歯とお口のクイズ” 歯医者が出題する

“^{しゅうかん}歯みがき”は今や現代人にとっては当たり前^{しゅうかん}の習慣となっていますが、数千年前の日本には歯みがきをする習慣はありませんでした。

日本に歯みがきが伝わったのは“^{きそく}6世紀頃”といわれていますが、当時は貴族や僧侶^{そうりょ}など知識階級の人たちの間だけで行われているもので、一般庶民の間ではまだ歯みがきが行われていませんでした。さて、ここでこんな問題を出題!



問題 “^{しゅうかん}歯みがき習慣”が現代のように身近になったのは、いったい“何時代”からでしょう?





歯ツピィ〜はせしか通信

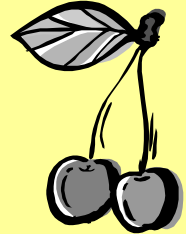
発行/長谷川歯科医院 〒554-0002 大阪市此花区伝法2-4-4

TEL 06-6461-8211

FAX 06-6461-8311

ホームページ <http://www.hasegawa-dc.net/>

Eメール fjgxs417@ybb.ne.jp



こんにちは☆アシスタントの大汐です。

梅雨が明けると、これから本格的な猛暑がやってくる季節になってまいりました。

前回の「歯ツピィ〜通信」で、お話をさせて頂いたように院内のプチ改装を致しました。2階の歯のメンテナンスをさせて頂くフロアも広くなり、チェアが1台増えましたので気づかれた患者様も多くいらっしゃるかと思います。改装という新しい試みをさせて頂きましたが、その他にも新たに行わせて頂いている事があります。

1階の診療室に入るまでの両サイドの壁に、たくさんの子供の患者様のお写真を掲示させて頂いているのをご存知でしょうか？長谷川歯科医院では、お子様の患者様にも多くご来院頂いており、歯の治療を頑張った後に、写真撮影をさせて頂いております。

歯の治療は、やはりお子様にとっても、すごく不安で緊張するもの。。。私自身もいざ治療を受ける立場になれば同じ気持ちになります。常に患者様の身になって、アシスタント業務を行いたいと思っております。

1階の「ハセシカのおりこうさん」のひとつひとつの写真には、一生懸命に歯の治療を頑張ったお子様の笑顔がいっぱい詰まっており、ハセシカのスタッフもこの写真の笑顔にとっても癒されております☆☆☆

2階でメンテナンスを受けられている患者様も、ぜひ一度ご覧になって下さい☆

これからもスタッフ一同、日々頑張ってまいりますのでよろしくお願い致します☆

長谷川歯科医院 アシスタント 大汐 美佳



あなたも
“**歯科通**”に
なれる…!?

歯医者が出題する“歯とお口のクイズ”

私たち人間は、生まれた時は歯が1本も生えていませんよね。そして、生後6～8ヶ月頃から少しずつ歯が生え始め、だいたい3歳頃で20本全ての乳歯が生えそろいます。

では、人間以外の動物の歯はどうなっているのでしょうか？例えば、サメの歯は数千回も生え変わるそうです。また、イルカには200本くらいの歯があり、並びそろっている姿はまるで小さなノコギリのようにも見えますよね。さて、ここでこんな問題を出題！

問題

下の動物の中で“生まれた時すでに歯が生えそろっている動物”はどれでしょう？

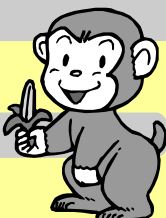
①

ライオン



②

サル



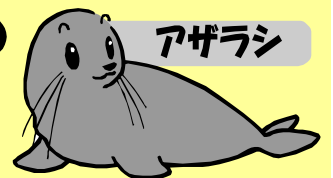
③

ウサギ



④

アザラシ





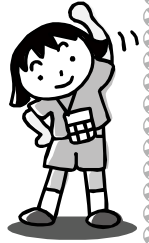
歯ツピィ〜はせしか通信

発行/長谷川歯科医院 〒554-0002 大阪市此花区伝法2-4-4

TEL 06-6461-8211

FAX 06-6461-8311

ホームページ <http://www.hasegawa-dc.net/> Eメール f j g x s 4 1 7 @ y b b . n e . j p



こんにちは、歯科医師の嶋田景介です。

まさに夏！！という感じのムシムシした寝苦しい季節になりました。皆様はいかがお過ごしでしょうか？体調は崩されておられませんでしょうか？こまめな水分補給を心がけて下さいね。

暑さでバテてしまいそうですが、長谷川歯科にお越しになり明るいスタッフ達のエネルギーを貰いに来て下さい。体もお口の中もリフレッシュしますよ☆☆☆

皆様もお気づきかと思いますが、長谷川歯科では5月の改装に続き増築の工事をしています。工事中につき皆様には何かとご不便をお掛けしておりますが、より患者様に満足してもらえる治療を受けていただけるよう、9月からはパワーアップした医院に生まれ変わりますのでもう少しお待ち下さい。スタッフも今から楽しみにしています。

さて、今年はオリンピックの季節です！！このハセシカ通信が発刊された頃には日本の金メダルの数はいくつになっているのでしょうか？

僕が応援するのは日本のお家芸「柔道」です。皆様はどの種目に期待していますか？来院時にはぜひ教えて下さいね。

最後に、これからも患者様のためにスタッフ一同、オリンピック選手に負けないぐらい日々努力し頑張っていますのでどうぞ宜しくお願い致します。

長谷川歯科医院 歯科医師 嶋田 景介



あなたも
“歯科通”に
なれる…!?

歯医者が出題する“歯とお口のクイズ”

「前歯」と「奥歯」はそれぞれ役割が違います。例えば、前歯は“笑顔を美しく見せる”“きれいな発音で話す”ためにとても重要です。もし前歯が無くなったら、人前で笑顔を見せることをためらってしまいますし、空気がもれて思うように話せなくなってしまうでしょう。それ以外にも、前歯には“ものを噛み切る”という大切な役割もあります。

そして奥歯には、“食べ物を強い力で噛み砕いたり・すり潰したりして消化吸収を助ける”という体にとってとても大切な役割があります。さて、ここでこんな問題を出題！

問題

大人の方が奥歯をぐっとかみしめた時、歯にはいったい何kgの力がかかっているでしょう？



① 約20kg



② 約40kg



③ 約60kg



④ 約80kg





歯ッピィ〜はせしか通

発行/長谷川歯科医院 〒554-0002 大阪市此花区伝法2-4-4

TEL 06-6461-8211

FAX 06-6461-8311

ホームページ <http://www.hasegawa-dc.net/>

Eメール fjgxs417@ybb.ne.jp



こんにちは☆歯科医師の久保倫子です。

ようやく朝晩と涼しくなり、秋の気配を感じられるようになりましたね。皆様は夏の疲れなど残っておられませんでしょうか？

さて、先月開催されていたロンドンオリンピックはご覧になりましたか？

私は、ルールや判定基準の知識はあまりありませんが、満足いく結果を得た選手たちの表情というのは最高に良い表情をされているなあ〜と感じました！！

その中で、チームプレイをするバレーボールやサッカーなどの監督が、日本がメダルをとるためには選手一人一人の役割を果たすことが不可欠だと言っていました。確かに、世界に名の知れた選手一人がどんなに頑張ったとしても、チームワークがとれていないと本来の力を発揮することができないものだと思います。そういった点でみると、このハセシカも一つのチームです☆☆

私がここに勤務させていただいて、もうすぐ3ヶ月になります。

今私にできること、チームの一員としてやるべきことを胸に置いて、感謝の気持ちを忘れず日々取り組んでいきたいと思っております！！

どうぞ、これからもよろしくお願い致します。

歯科医師 久保倫子



あなたも
“歯科通”に
なれる…!?

歯医者が出題する“歯とお口のクイズ”

皆さんは“動物たちの歯”がどのようになっているのかご存知ですか？ 例えば、身近な動物の“イヌ”や“ネコ”の歯ですが、イヌは全部で42本、犬歯は長くて鋭く、上下の奥歯は八サミのように噛み合わさるのが特徴です。また、ネコの歯は全部で30本生えていて、奥歯は鋭く尖り、肉をひき裂きやすい形をしています。 さて、ここでこんな問題を出題！

問題

草食動物の中には“上の前歯が生えていない動物”がいます。
その前歯が生えていない動物を下の中から全て選んでみましょう。

ヒント

草食動物は食べている草の種類で歯が異なります。 それぞれどんな草を食べているのか考えてみましょう。

① シカ



② キリン



③ ウマ



④ ウシ





歯ッピィ～はせしか通

発行/長谷川歯科医院 〒554-0002 大阪市此花区伝法2-4-4
 TEL 06-6461-8211
 FAX 06-6461-8311
 ホームページ <http://www.hasegawa-dc.net/> Eメール fjpgxs417@ybb.ne.jp



こんにちは☆歯科衛生士の金地保恵です。

秋風が気持ちの良い季節になりました。スポーツの秋、読書の秋、食欲の秋、皆様は、どう、お過ごしでしょうか??

さて、長谷川歯科医院では、4月から始めた改装ですが、ようやく完成を致しました!! 1階に歯科用のCT・オペ室・カウンセリングルームが新たに設置されました。

CTの導入により、インプラント前の精密検査はもちろんの事、歯や骨の状態を立体的に見ることで、歯周病や親不知の抜歯前の診査も、詳しく出来ます。

オペ室では、インプラントや困難な抜歯などの手術が、より清潔・より安全・よりスムーズに処置を受けられるようになっております。

カウンセリングルームでは、患者様おひとりおひとりのお悩みやご要望をより親身にお聞きする事が出来ます。個室になっておりますので、ご安心して何でもお話し下さいませ。

また、先日、スタッフ全員参加のミーティングを開きました。新しい情報や知識を皆で共有し、それぞれの意見を話し合いました。

患者様に満足していただけるよう頑張りますので、これからも、よろしくお願い致します。

最後に、ご体調崩しやすい時期ですので、皆様、お気を付け下さいね。

長谷川歯科医院 歯科衛生士 金地 保恵

あなたも“^つ歯科通”になれる…!?

歯医者が出題する
“歯とお口のクイズ”

“フッ素”入り歯みがき剤がたくさん売られているため、最近ではフッ素がむし歯予防に効果的なことを知る人も多くなりましたよね。

ところで、皆さんはフッ素が歯みがき剤の中だけに入っているものと今まで思っていませんか? 実はフッ素は、地球上のどこにでも存在していて、私たちが普段食べたり飲んだりしている“食べ物”や“お水”などにも微量ですが含まれています。さて、ここでこんな問題を出題!

問題

以下の食べ物・飲み物の中で“フッ素”が最も多く含まれているものはどれでしょう?

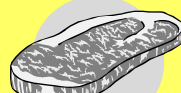
1 イワシ



2 かいそう 海藻



3 ぎゅうにく 牛肉



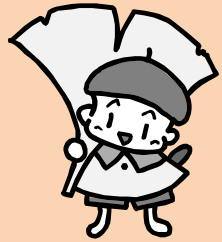
4 りょくちや 緑茶





歯ツピィ〜はせしか通信

発行/長谷川歯科医院 〒554-0002 大阪市此花区伝法2-4-4
 TEL 06-6461-8211
 FAX 06-6461-8311
 ホームページ <http://www.hasegawa-dc.net/> Eメール f j g x s 4 1 7 @ y b b . n e . j p



晩秋の候、皆様にはお変わりございませんでしょうか。

今月の三日は文化の日、二十三日は勤労感謝の日ですが、皆様は祝日のしっかりとした意味をご存じですか？

文化の日は「自由と平和を愛し、文化をすすめる」、勤労感謝の日は「勤労を尊び、生産を祝い、国民が互いに感謝し合う」を趣旨としているそうです。

私は最近まで何となくでしか解らなかったの、「自由と平和を愛し…」や「国民が互いに感謝し合う」ということを知ってとても感心しています。

長谷川歯科医院のスタッフは全員、皆様を愛し、いつも感謝の気持ちを持って毎日を過ごしています。

皆様には「ハセシカ」を愛していただけますよう、スタッフ全員これからも頑張っていきますので宜しくお願いいたします。

寒さに向かう季節、風邪などをお召しになりませぬように。

長谷川歯科医院 受付 谷口 玲穂

あなたも“^{つう}歯科通”になれる…!?

歯医者が出題する
 “歯とお口のクイズ”

ガムやキャンディの甘味料として知られている『キシリトール』ですが、近頃なぜ、お砂糖さとうに替わる甘味料として用いられるようになったのでしょうか？ それは、甘味が砂糖と同じくらいあるにもかかわらず、“むし歯にならない”“カロリーが低い”などの様々なメリットがあるからです。

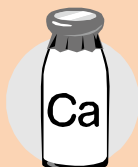
『キシリトール=むし歯予防』と理解されている方も多いのではないのでしょうか？ さて、ここでこんな問題を出題！

問題

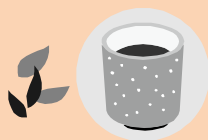
“キシリトールの原材料”はいったい何でしょう？
 下の中から選んでみて下さい。



1 カルシウムの種類



2 お茶の葉の成分



3 白樺しらかばの木の成分



4 リンゴの甘味成分





歯ツピィ〜はせしか通信

発行/長谷川歯科医院 〒554-0002 大阪市此花区伝法2-4-4

TEL 06-6461-8211

FAX 06-6461-8311

ホームページ <http://www.hasegawa-dc.net/>

Eメール fjgxs417@ybb.ne.jp



こんにちはアシスタントの濱口彩花です。

早いもので師走の慌ただしい月となりました。寒さも増す一方ですが、皆様はお元気でお過ごしでしょうか？

十二月といえばクリスマスですね！私が子供の頃一番好きだったイベントです。私の家ではサンタさんに手紙を書いてお願い事をしていました。懐かしいですね～、子供達は何をお願いするのでしょうか？たくさんの子供達が幸せなクリスマスを過ごしていることを願っています☆☆☆

私は今年のクリスマス両親に感謝を込めて何かプレゼントをしようと兄妹で考えております。昔はプレゼントが欲しいとばかり思っていました。ですが、今は逆に誰かにあげたい！！喜んでほしい！！と強く思うようになりました。

皆様も一番大切な人に感謝の気持ちを伝えて下さい。そして皆様が今年一年良かったなあと思える年になることを願っています。

私たちスタッフはいつも患者様に感謝し、患者様の笑顔に出会えるようにこれからも頑張りますのでどうぞよろしくお願い致します。

これからは寒さも一段と厳しくなります。皆様もお身体には十分にお気をつけて良いお年をお迎えくださいませ。

長谷川歯科医院 アシスタント 濱口 彩花

あなたも“^つ歯科通”になれる…!?

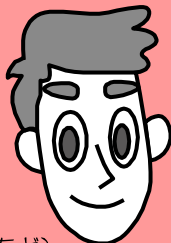
歯医者が出題する
“^つ歯とお口のクイズ”

昨年10月、世界人口が“70億人”に到達しましたよね。
ところで、人間は人種によって肌の色・髪の色・目の色などが違ってきます。例えば、肌の色が白いのが「白色人種」、黒いのが「黒色人種」、そして、私たち日本人は「黄色人種」に当てはまります。
地球上には実に、体格・皮膚や毛髪の色が違う様々な人間が暮らしています。さて、ここでこんな問題を出题！

問題

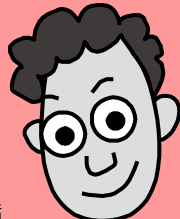
以下の人種の中で、一般的に“^{もっと}最も歯が大きい”のはどの人種でしょう？

1



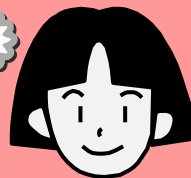
白色人種
(ヨーロッパ人など)

2



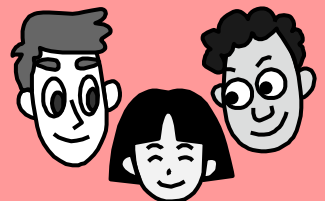
黒色人種
(アフリカ人など)

3



黄色人種
(日本人など)

4



人種による違いはない