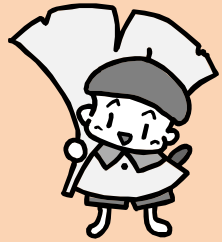




歯ツピィ〜はせしか通信

発行/長谷川歯科医院 〒554-0002 大阪市此花区伝法2-4-4
 TEL 06-6461-8211
 FAX 06-6461-8311
 ホームページ <http://www.hasegawa-dc.net/> Eメール f j g x s 4 1 7 @ y b b . n e . j p



晩秋の候、皆様にはお変わりございませんでしょうか。

今月の三日は文化の日、二十三日は勤労感謝の日ですが、皆様は祝日のしっかりとした意味をご存じですか？

文化の日は「自由と平和を愛し、文化をすすめる」、勤労感謝の日は「勤労を尊び、生産を祝い、国民が互いに感謝し合う」を趣旨としているそうです。

私は最近まで何となくでしか解らなかったの、「自由と平和を愛し・・・」や「国民が互いに感謝し合う」ということを知ってとても感心しています。

長谷川歯科医院のスタッフは全員、皆様を愛し、いつも感謝の気持ちを持って毎日を過ごしています。

皆様には「ハセシカ」を愛していただけますよう、スタッフ全員これからも頑張っていきますので宜しくお願いいたします。

寒さに向かう季節、風邪などをお召しになりませぬように。

長谷川歯科医院 受付 谷口 玲穂

あなたも“^{つう}歯科通”になれる…!?

歯医者が出題する
 “歯とお口のクイズ”

ガムやキャンディの甘味料として知られている『キシリトール』ですが、近頃なぜ、お砂糖さとうに替わる甘味料として用いられるようになったのでしょうか？ それは、甘味が砂糖と同じくらいあるにもかかわらず、“むし歯にならない”“カロリーが低い”などの様々なメリットがあるからです。

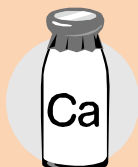
『キシリトール=むし歯予防』と理解されている方も多いのではないのでしょうか？ さて、ここでこんな問題を出題！

問題

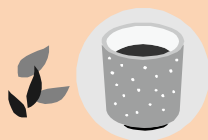
“キシリトールの原材料”はいったい何でしょう？
 下の中から選んでみて下さい。



1 カルシウムの種類



2 お茶の葉の成分



3 白樺しらかばの木の成分



4 リンゴの甘味成分

